

BMCLPF75

Borne escamotable semi-automatique
CYLINDER 250x750

La borne escamotable semi-automatique est un système développé pour permettre de libérer un accès très ponctuellement. Elle est donc recommandée là où la fréquence d'ouverture de l'accès est faible.

La borne semi-automatique est également la solution de contrôle d'accès idéale dans les zones sans raccordement électrique.

Matière : Couvercle et tête en fonte GS

Dimensions : Ø250 mm - H750 mm **Poids :** 158 kg

Finition

Couche primaire au zinc cuite au four renforçant la résistance à la corrosion et permettant une meilleure adhérence de la couche de finition

Peinture poudre polyester thermodurcissable finition mat (RAL7016 en standard)

Dispositif de visualisation par bandeau rétro réfléchissant de classe II blanc

Fonctionnement

La borne est mise en mouvement grâce à une clé (**Empreinte T11**) qui déverrouille le mécanisme.

Une poussée sur la tête de borne permet de faire descendre la borne dans le sol, le verrouillage bas est automatique. Puis, en tournant la clé, la borne remonte seule et se verrouille en position haute. L'ouverture de la serrure est protégée par une trappe en bronze empêchant la pénétration des poussières et des graviers.

Tige et pêne de verrou renforcés

Conforme à la norme française NFP98-310

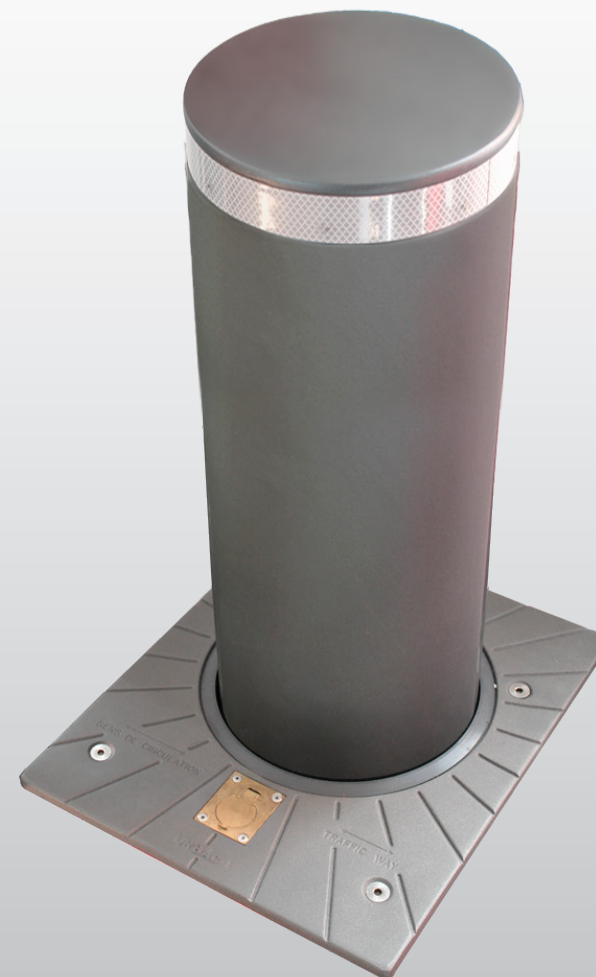
L'emplacement choisi pour la borne escamotable semi-automatique doit être hors du passage habituel des roues.

Accessoires

- Coffrage perdu
- Kit accessoire (2 anneaux de levage, 1 notice)

Options

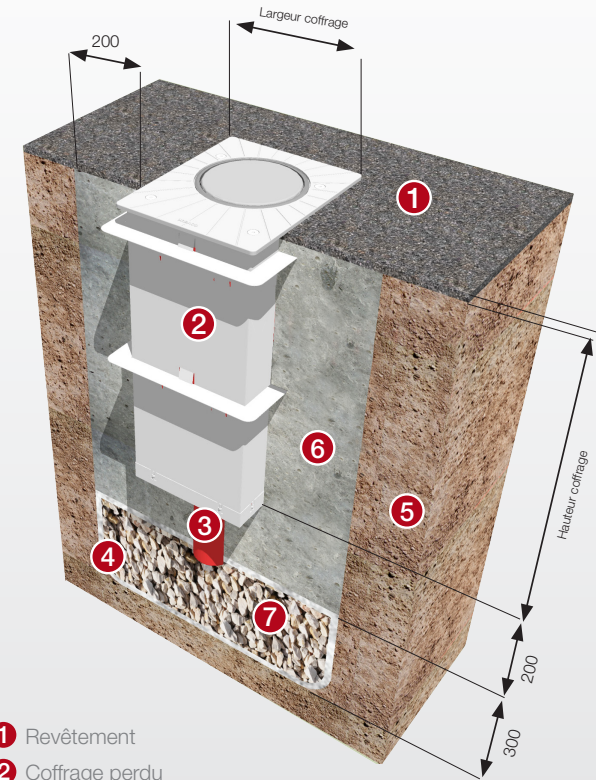
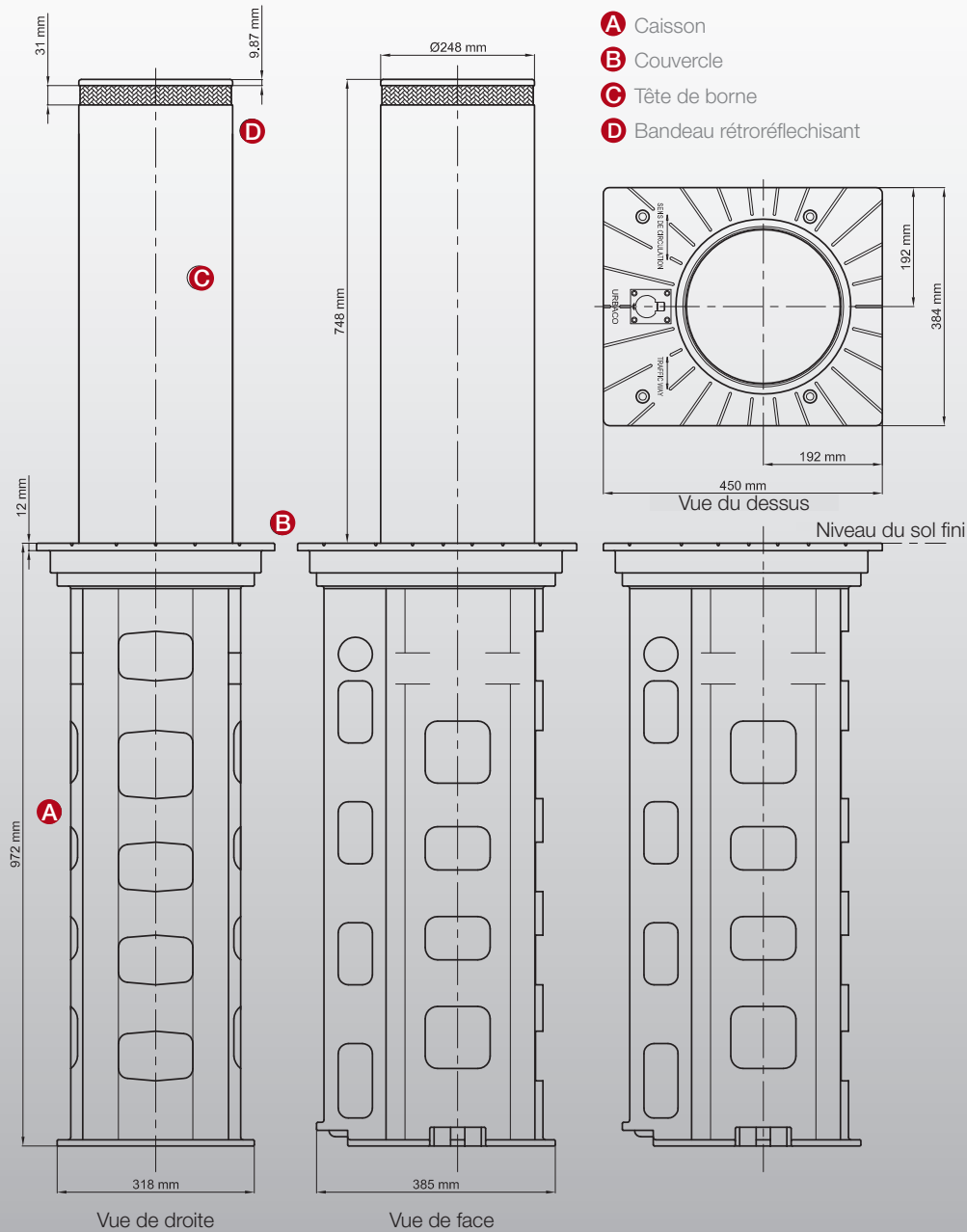
- Choix de la couleur (RAL)
- Empreinte spécifique (T14, demi-lune, pentagone, type A)
- Cache poussière spécifique (fonction clé service ou clé prisonnière)
- Dispositif de visualisation par bandeau rétro réfléchissant de classe II jaune ou rouge
- Clé supplémentaire
- Vis anti-vandalisme



Ministère des Infrastructures et des Transports
Homologation pour l'installation sur le sol public
Protocole n°32658 du 1er Avril 2009

BMCLPF75

Borne escamotable semi-automatique
CYLINDER 250x750



- 1 Revêtement
- 2 Coffrage perdu
- 3 PVC Ø100mm
- 4 Feutre géotextile
- 5 Sol naturel
- 6 Béton fortement dosé 350 à 400 kg/m³
- 7 Drain : doit pouvoir écouler 20 litres d'eau en 5mn